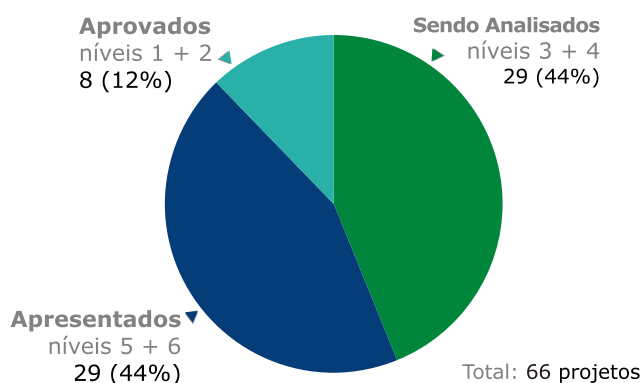


## Panorama dos projetos submetidos ao Fundo Amazônia, de acordo com os dados extraídos do sistema de informações operacionais do BNDES (OPE)

### Número de Projetos por Nível Operacional



### Níveis Operacionais

#### Normas internas do BNDES

#### Em Perspectiva (nível 6)

O BNDES utiliza este nível para registrar o recebimento protocolizado de uma Consulta Prévia, até que a documentação necessária à sua avaliação esteja disponível.

#### Carta-Consulta (nível 5)

O projeto é assim classificado quando a documentação listada no módulo IV do Roteiro Básico de Informações para Consulta Prévia do Fundo Amazônia estiver completa.

#### Enquadrada (nível 4)

O projeto alcança este nível quando o Comitê de Enquadramento e Crédito do BNDES delibera sobre o enquadramento do pedido de colaboração financeira nas políticas operacionais do BNDES e nas diretrizes e critérios do Fundo Amazônia. Nesse nível, o beneficiário deve fornecer ao BNDES informações complementares sobre projeto.

#### Em Análise (nível 3)

Nesta etapa, inicia-se a análise detalhada do projeto enquadrado pela equipe do Fundo Amazônia. Essa avaliação também inclui o fornecimento de informações adicionais, além da elaboração da Matriz de Resultados/Quadro Lógico do Projeto e da definição dos indicadores correspondentes.

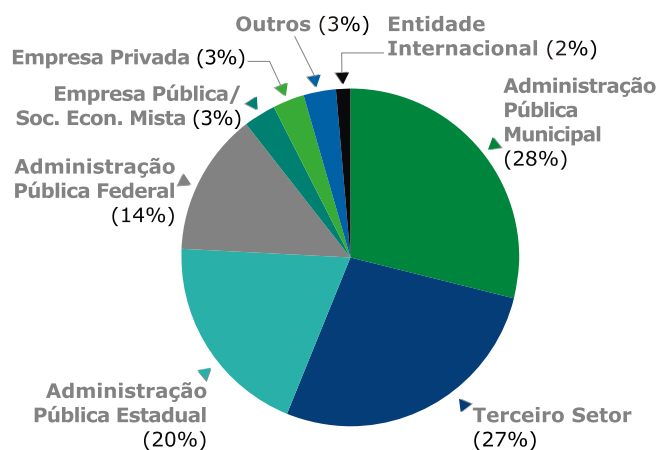
#### Aprovada (nível 2)

Finalizada a análise, o departamento operacional faz a recomendação técnica quanto ao apoio financeiro ao projeto, a ser deliberada pela Diretoria do BNDES. Caso aprovado, o projeto passa à fase de contratação da operação.

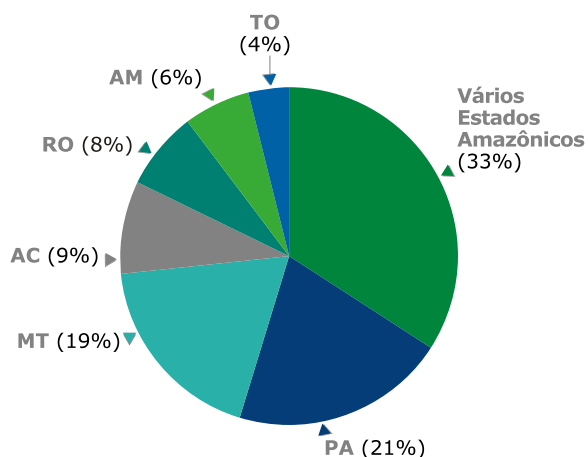
#### Contratada (nível 1)

Após a assinatura do contrato, inicia-se a fase de execução do projeto. De acordo com os termos do contrato assinado, os desembolsos dos recursos são realizados em parcelas, conforme o cronograma físico-financeiro acordado e o andamento da execução do projeto, a ser comprovado pelo acompanhamento técnico, realizado pela equipe do BNDES/Fundo Amazônia.

### Natureza Jurídica do Postulante

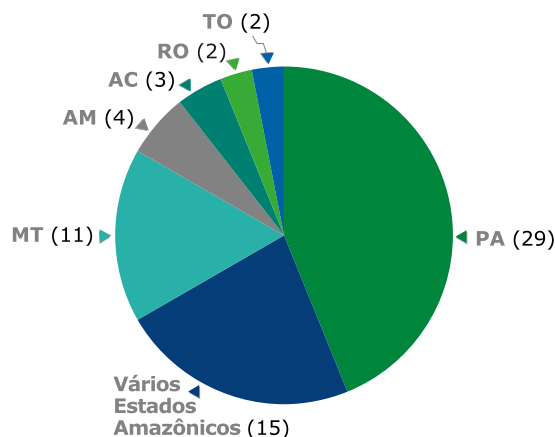


### Distribuição do Valor Solicitado por Estado

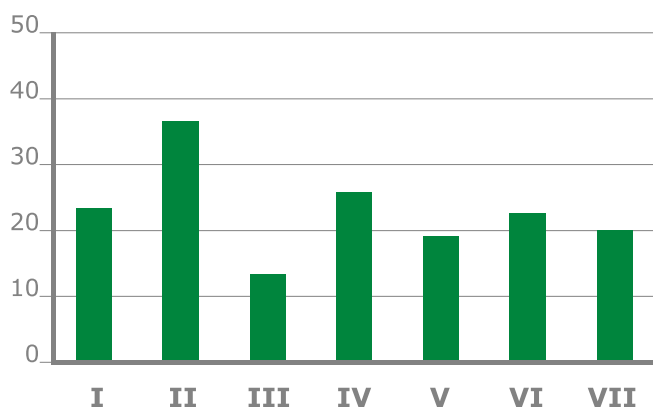


### Abrangência Territorial dos Projetos

(quantidade de projetos)



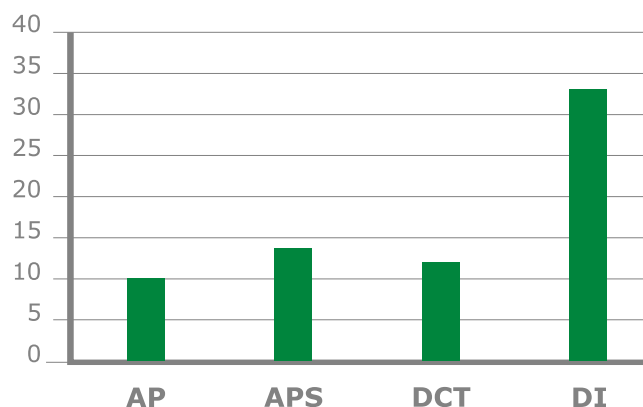
**Número de Projetos por Área Temática  
Decreto 6.527/2008**



### Observação

Um projeto pode prever a execução de diversas ações. Cada um deles pode estar relacionado a uma área temática ou a uma modalidade operacional diferentes. Assim, a soma do número de projetos por área temática ou por modalidade operacional pode divergir do total de projetos da carteira.

**Número de Projetos por  
Modalidade Operacional - BNDES**



### Modalidades Operacionais - BNDES

**AP:** Florestas Públicas e Áreas Protegidas (Gestão de Serviços Ambientais).

**APS:** Atividades Produtivas Sustentáveis.

**DCT:** Desenvolvimento Científico e Tecnológico aplicado ao uso sustentável da biodiversidade.

**DI:** Desenvolvimento Institucional e aperfeiçoamento de mecanismos de controle.

**Distribuição por Níveis Operacionais\* - BNDES**

Nível	Valor do Apoio/ Solicitado (em R\$ mil)	Valor Total dos Projetos (em R\$ mil)	Número de Projetos
<b>1 - Contratadas</b>	<b>86.261</b>	<b>245.327</b>	<b>6</b>
<b>2 - Aprovadas</b>	<b>22.781</b>	<b>22.781</b>	<b>2</b>
<b>3 - Em Análise</b>	<b>103.900</b>	<b>141.132</b>	<b>15</b>
<b>4 - Enquadradas</b>	<b>73.512</b>	<b>85.465</b>	<b>14</b>
<b>5 - Carta-Consulta</b>	<b>85.156</b>	<b>112.990</b>	<b>3</b>
<b>6 - Em Perspectiva</b>	<b>457.921</b>	<b>515.186</b>	<b>26</b>
<b>Soma dos níveis 1, 2, 3 e 4</b>	<b>286.455</b>	<b>494.705</b>	<b>35</b>
<b>Totais</b>	<b>829.532</b>	<b>1.122.881</b>	<b>66</b>

\*Definições dos níveis operacionais na página 1.