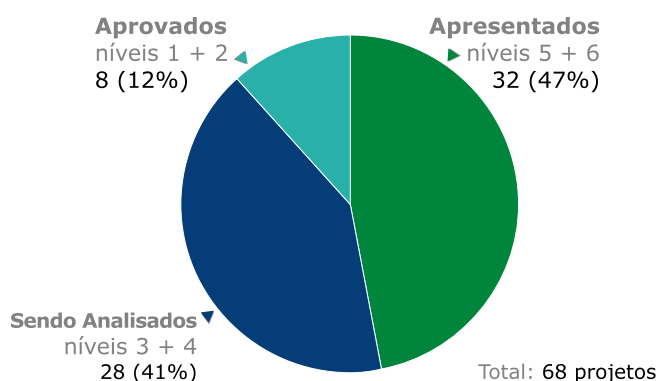


Panorama dos projetos submetidos ao Fundo Amazônia, de acordo com os dados extraídos do sistema de informações operacionais do BNDES (OPE)

Número de Projetos por Nível Operacional



Níveis Operacionais

Normas internas do BNDES

Em Perspectiva (nível 6)

O BNDES utiliza este nível para registrar o recebimento protocolizado de uma Consulta Prévia, até que a documentação necessária à sua avaliação esteja disponível.

Carta-Consulta (nível 5)

O projeto é assim classificado quando a documentação listada no módulo IV do Roteiro Básico de Informações para Consulta Prévia do Fundo Amazônia estiver completa.

Enquadrada (nível 4)

O projeto alcança este nível quando o Comitê de Enquadramento e Crédito do BNDES delibera sobre o enquadramento do pedido de colaboração financeira nas políticas operacionais do BNDES e nas diretrizes e critérios do Fundo Amazônia. Nesse nível, o beneficiário deve fornecer ao BNDES informações complementares sobre projeto.

Em Análise (nível 3)

Nesta etapa, inicia-se a análise detalhada do projeto enquadrado pela equipe do Fundo Amazônia. Essa avaliação também inclui o fornecimento de informações adicionais, além da elaboração da Matriz de Resultados/Quadro Lógico do Projeto e da definição dos indicadores correspondentes.

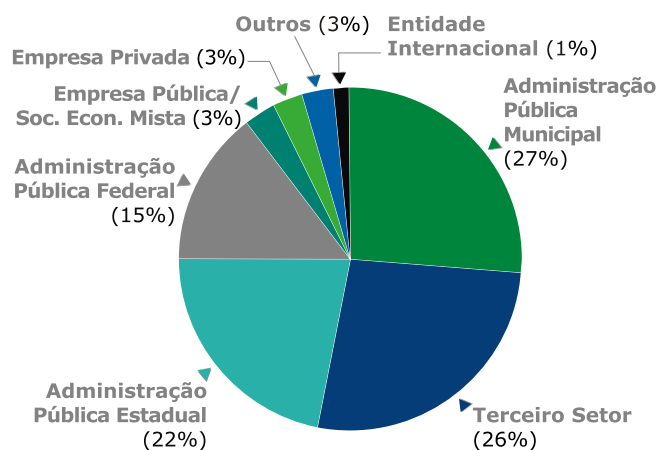
Aprovada (nível 2)

Finalizada a análise, o departamento operacional faz a recomendação técnica quanto ao apoio financeiro ao projeto, a ser deliberada pela Diretoria do BNDES. Caso aprovado, o projeto passa à fase de contratação da operação.

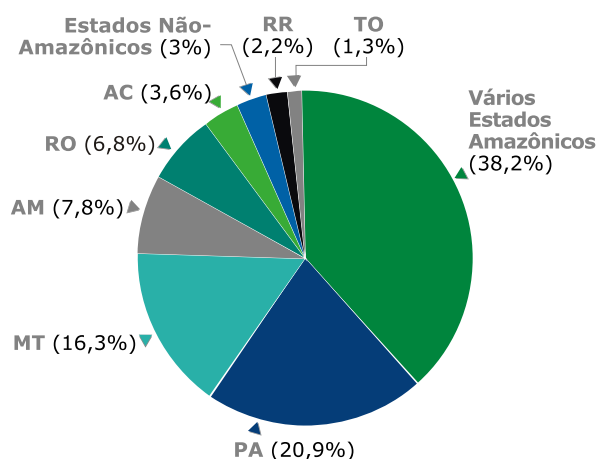
Contratada (nível 1)

Após a assinatura do contrato, inicia-se a fase de execução do projeto. De acordo com os termos do contrato assinado, os desembolsos dos recursos são realizados em parcelas, conforme o cronograma físico-financeiro acordado e o andamento da execução do projeto, a ser comprovado pelo acompanhamento técnico, realizado pela equipe do BNDES/Fundo Amazônia.

Natureza Jurídica do Postulante

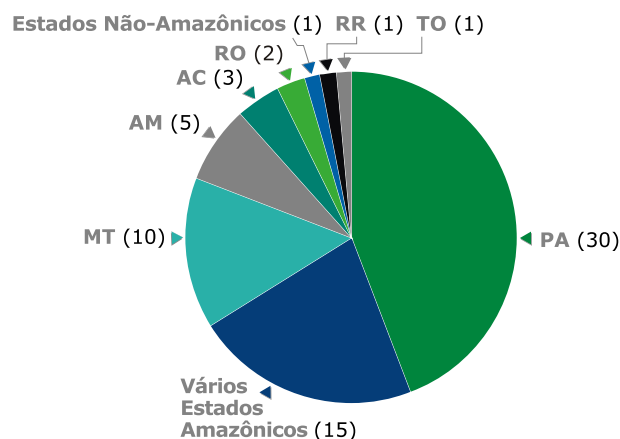


Distribuição do Valor Solicitado por Estado

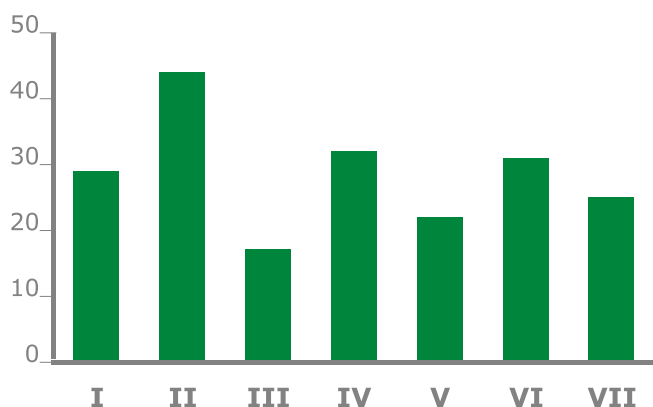


Abrangência Territorial dos Projetos

(quantidade de projetos)



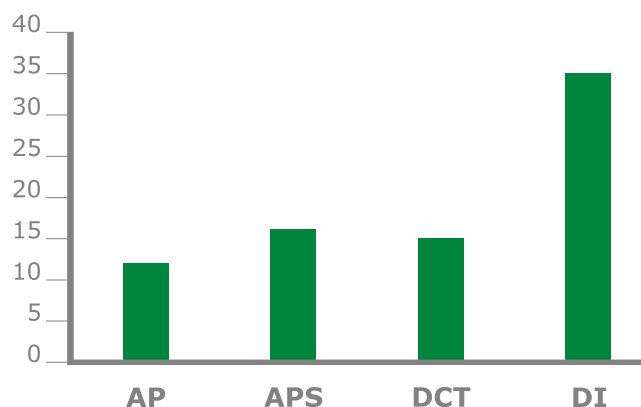
**Número de Projetos por Área Temática
Decreto 6.527/2008**



Observação

Um projeto pode prever a execução de diversas ações. Cada um deles pode estar relacionado a uma área temática ou a uma modalidade operacional diferentes. Assim, a soma do número de projetos por área temática ou por modalidade operacional pode divergir do total de projetos da carteira.

**Número de Projetos por
Modalidade Operacional - BNDES**



Modalidades Operacionais - BNDES

AP: Florestas Públicas e Áreas Protegidas (Gestão de Serviços Ambientais).

APS: Atividades Produtivas Sustentáveis.

DCT: Desenvolvimento Científico e Tecnológico aplicado ao uso sustentável da biodiversidade.

DI: Desenvolvimento Institucional e aperfeiçoamento de mecanismos de controle.

Distribuição por Níveis Operacionais* - BNDES

Nível	Valor do Apoio/ Solicitado (em R\$ mil)	Valor Total dos Projetos (em R\$ mil)	Número de Projetos
1 - Contratadas	70.338	228.599	5
2 - Aprovadas	38.704	38.704	3
3 - Em Análise	64.095	97.745	15
4 - Enquadradas	53.517	63.741	13
5 - Carta-Consulta	107.096	125.880	3
6 - Em Perspectiva	587.679	654.340	29
Soma dos níveis 1, 2, 3 e 4	226.655	428.729	34
Totais	921.430	1.209.010	68

*Definições dos níveis operacionais na página 1.